

Qué es el edema macular diabético (EMD)

El EMD es la causa más frecuente de pérdida de visión para las personas que tienen diabetes

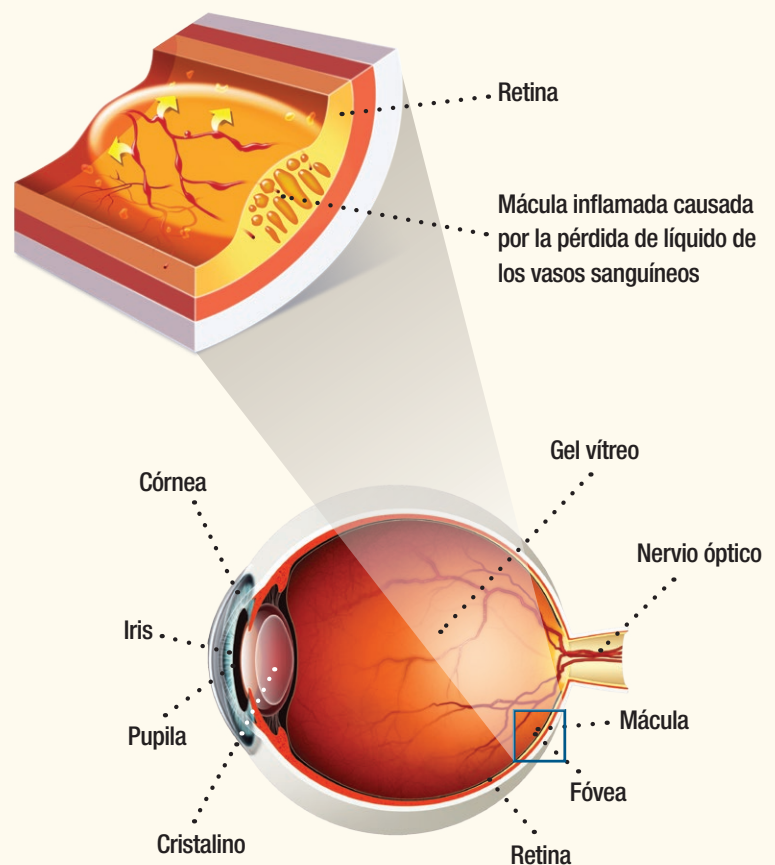
El EMD afecta la retina, la capa interna del ojo

- Una retina sana es esencial para tener una visión óptima.
- Cuando la luz alcanza la retina, las células fotosensibles llamadas bastoncillos y conos envían impulsos por el nervio óptico al cerebro para crear la visión.
- La zona de visión de mayor agudeza y enfoque ocurre en el centro de la retina en un lugar denominado mácula.
- La visión más definida ocurre en una pequeña depresión en la mácula, denominada fovea.

La inflamación causada por niveles altos de azúcar en la sangre presenta condiciones negativas importantes

- Con el transcurso del tiempo, los niveles altos de azúcar en la sangre pueden causar inflamación en los pequeños vasos sanguíneos retinianos (capilares), lo que deriva en la enfermedad del ojo diabético.
- La pérdida de líquido de estos vasos sanguíneos puede provocar que la parte central de la retina (la mácula) se inflame. Esta afección se denomina edema macular diabético (EMD).
- La inflamación de la mácula puede reducir su capacidad de ver claramente.

El EMD se produce por hinchazón de la retina



Qué es el EMD (continuación)

Síntomas del EMD

- El comienzo del EMD puede presentarse sin síntomas.
- A medida que el EMD empeora, puede causar visión central borrosa, la cual varía de leve a grave.
- Con el transcurso del tiempo, el EMD puede causar una pérdida de visión significativa.

De qué forma puede afectar la visión el EMD

Visión borrosa leve



Visión borrosa moderada



Visión borrosa grave



Si no se trata, el EMD puede derivar en la pérdida de la visión

- Hable con su médico acerca de las opciones de tratamiento.
- Si presenta cataratas (manchas opacas que pueden afectar la visión) en el cristalino de los ojos, es posible que sea necesaria una cirugía para reemplazar los cristalinos naturales por unos artificiales.
- Tener cataratas o un cristalino artificial puede afectar sus opciones de tratamiento.

